

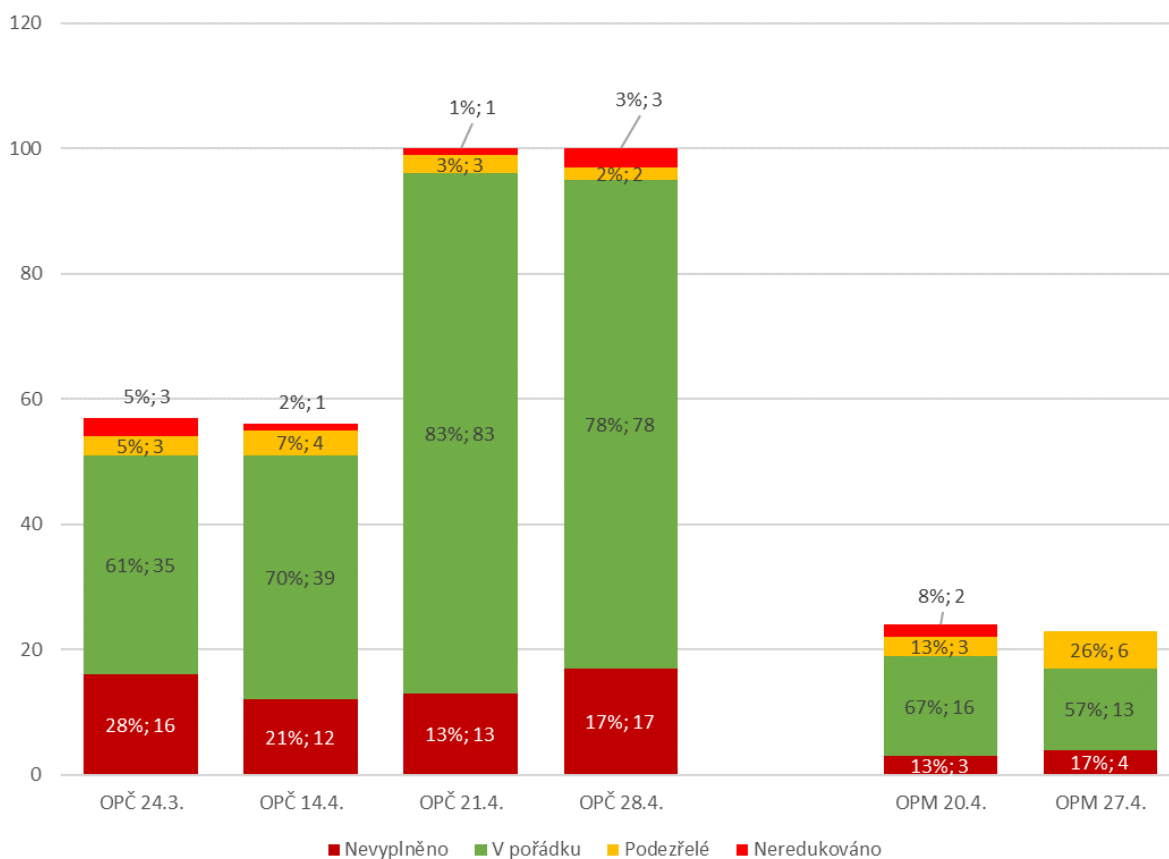
Předmět: Evidence účastníků na dětských turnajích v IS ČSRU

Jak bylo již komunikováno dříve, u turnajů dětí (tj. kategorie U6-U12) uvedených ve sportovním kalendáři ČSRU, se nově do informačního systému zadává docházka účastníků.

Účelem této evidence je možnost prokázat soutěžní aktivitu za účelem žádosti o dotaci v rámci výzvy Můj klub. **Rádnou evidencí si kluby mohou zajistit významnou úlevu při následné žádosti o dotaci a rovněž v případě kontroly ze strany Národní sportovní agentury.** Z toho důvodu na kluby apelujeme, aby evidenci vedly.

Na základě vyhodnocení dat z regionálních turnajů uspořádaných v období 24.3. až 28.4. je většina účastníků se týmů vykazována správně (~80 % na turnajích v Čechách a ~60 % na Moravě). Stále však zástupci cca 13-17 % týmů docházku nevyplňují vůbec a tím se připravují o zdroje z NSA. Dále je zde menší skupina týmů / klubů, které vykazují podezřele vysokou účast s ohledem na počet jimi přihlášených týmů. Zde upozorňujeme, že v případě kontroly bude muset daný klub doložit kontrolnímu orgánu pravdivost údajů. **Zástupci ČSRU nebudou podvodné jednání krýt.**

Zadávání docházky na dětské turnaje





Graf znázorňuje výše popsaná data po jednotlivých termínech, zvláště pro Čechy a pro Moravu.

Pokud potřebujete se zadáváním turnajových soupisek pomoci, případně máte jiné, související dotazy, neváhejte a piště na generalsecretary@rugbyunion.cz.

Rugby zdar,

Jiří Boháček
Generální sekretář ČSRU